



Plataforma sobre camión

**PSC-47R**

# Camión Plataforma de 47 metros en modo transporte.



- Camión no requiere de permisos especiales.
- Peso 23.600Kgs.
- Operador certificado IPAF.

La plataforma tiene una altura máxima de trabajo de 47 metros de altura. También cuenta con la posibilidad de trabajar con capacidad negativa, esto es, logra posicionarse mas abajo que el nivel donde esta el equipo, pudiendo trabajar bajo puentes, al interior de pozos, estanques, etc.







Una característica especial de este equipo es la gran distancia horizontal que puede lograr. En la foto el canastillo esta a 30 metros de distancia horizontal a una altura de 20 metros, algo que ningún equipo estándar puede lograr.





Gracias al gran alcance del boom principal, articulación del boom secundario en altura, un JIB capaz de moverse en un rango de 180 grados, una cesta con rotación de 90 grados por lado y la operación del equipo desde la misma cesta por personal certificado, logramos un posicionamiento estable y de gran precisión. Logrando obtener una mejora sustancial en seguridad y rendimiento si lo comparamos con equipos grúas habilitados con canastillo.



Con la idea de lograr un posicionamiento seguro, pero a la vez eficaz en condiciones de espacio reducido, este equipo puede operar sus estabilizadores hidráulicos en diferentes modalidades

0%, 25% , 50% y 100% de extensión ya sea en ambos sentidos o de forma unilateral, como se puede apreciar en la fotografía.

Automáticamente la operación de la plataforma se ajusta al área delimitada por los sensores de los estabilizadores, limitando cualquier operación fuera de un alcance seguro, esto no puede ser sobrepasado por el operador. Logrando trabajos seguros en cada posicionamiento del equipo.



Canastillo extensible a 3,6 metros, 500 kilos de carga, línea de aire o agua directo desde la base del camión al canastillo y enchufes eléctricos de 220V 16 Amp. (electricidad opcional).

Este canastillo logra posicionar a varios trabajadores a la vez con gran estabilidad, logrando así una base estable para trabajos de soldadura, mantenimiento o de cualquier otra índole.



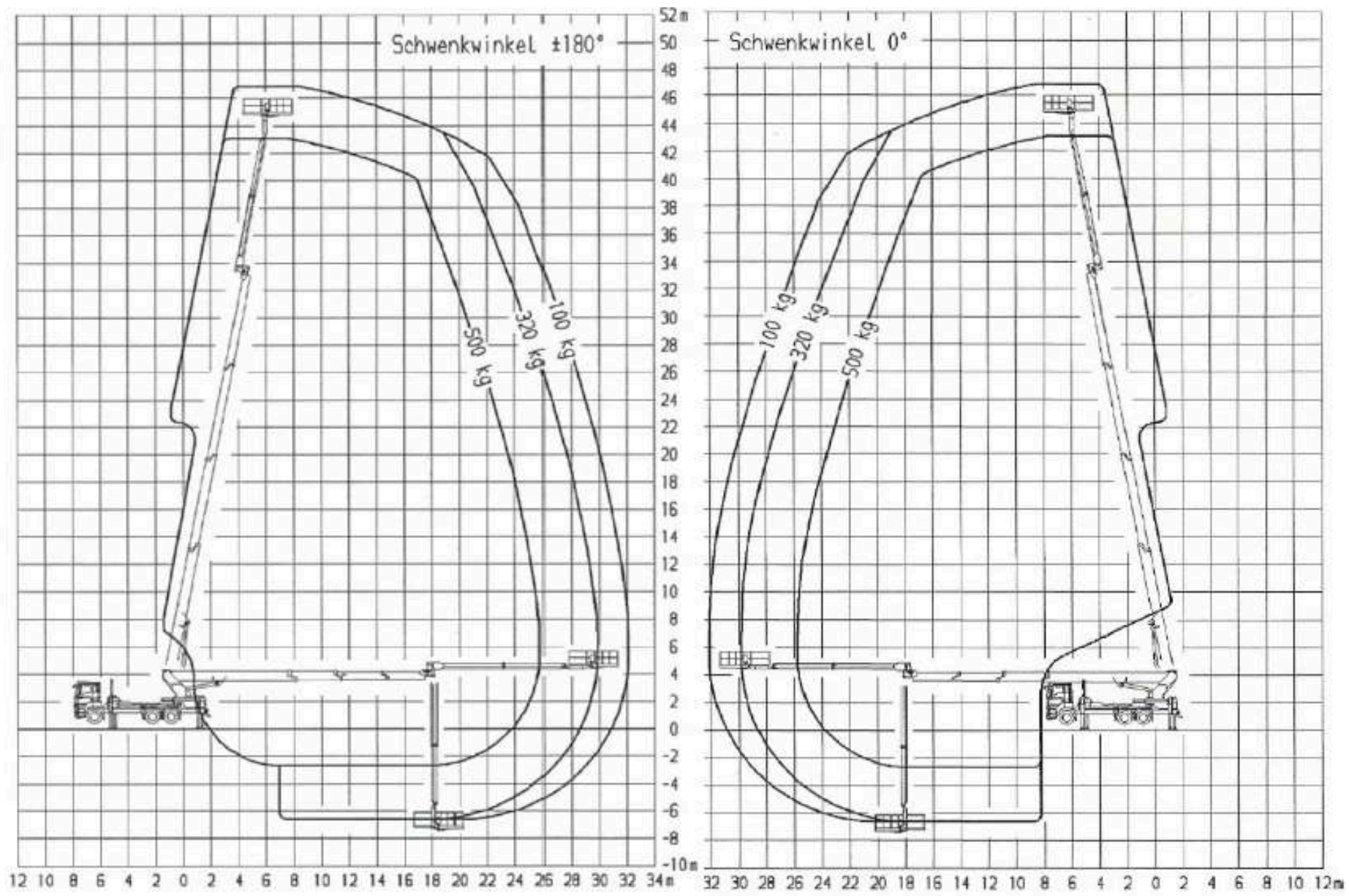
## Nuestro compromiso es con la SEGURIDAD

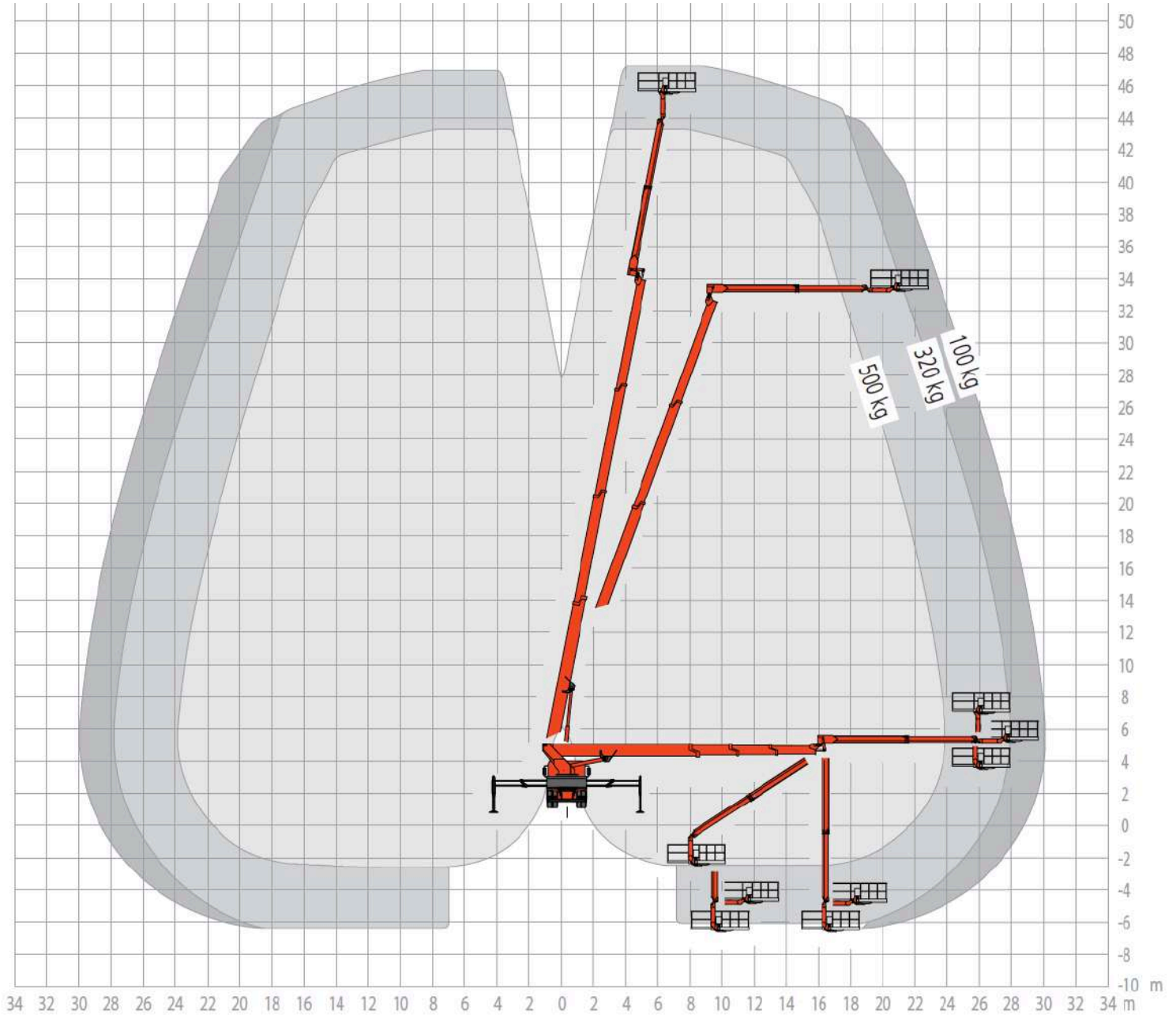
Nuestro Equipo

PSC-47R

Nuestros equipos son certificados bajo estándares internacionales para plataformas elevadoras como EN 280?	SI
El equipo tiene que estar completamente nivelado antes de iniciar un posicionamiento en altura?	SI
Cuenta con sistema de bajada de emergencia, en caso de falla de motor o sistema hidraulico?	SI
Cuenta con puntos de anclaje dentro de la cesta certificados por EN280?	SI
Cuenta con anemometro y alarma de velocidad del viento en la cesta?	SI
Es operado desde la misma cesta, logrando posicionamientos mas proximos, seguros y suaves?	SI
Los operadores cuentan con licencia IPAF (licencia especial para plataformas elevadoras a nivel mundial conforme a la norma ISO 18878) <a href="http://www.ipaf.com">www.ipaf.com</a>	SI
Capacidad maxima de personas permitida en la cesta?	5 + Herramientas
Capacidad máxima sobre la cesta (depende del alcance horizontal)	500kgs.



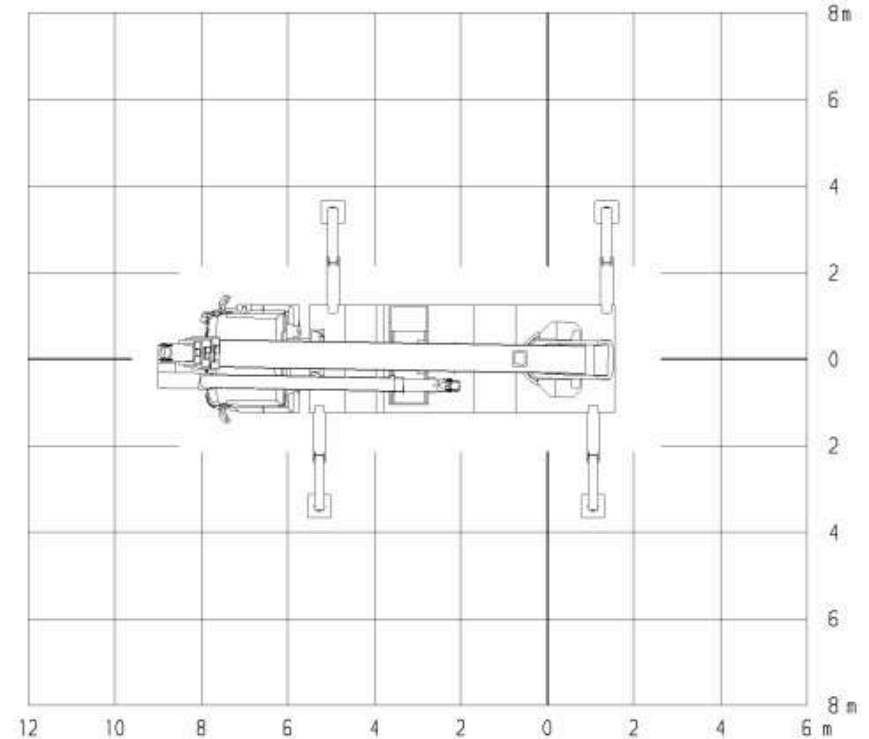
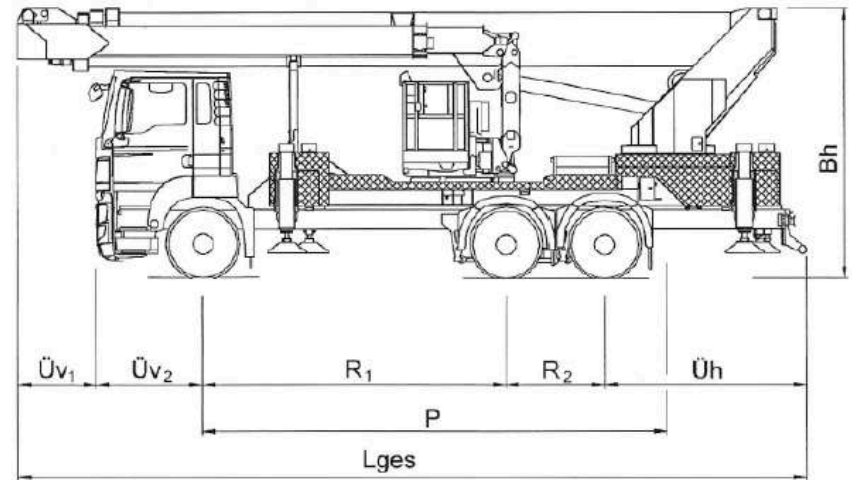






## Información técnica

Altura max. de trabajo	46,58
Altura max de plataforma	44,58
Alcance horizontal max.	32,10 m aprox.
Dimensión total equipo Lges x width x Bh	10,68 x 2,54 x 3,77
Tamaño máximo de cesta	3,60 x 0.90 x 1.10m
Capacidad max. de levante de cesta	500 kgs - 5 personas
Fuerza lateral permanente	400 N max.
Rango de rotación	2 x 250°
Inclinación max.	1°
Rango rotación de cesta	2 x 90°
Ancho max. con gatas extendidas unilateralmente	5,11 m
Ancho max. con gatas extendidas en su totalidad	7,35m
Fuerza ejercida por las gatas en la superficie soportante	220 kN
Opcional: Enchufe eléctrico en cesta	220v 16 amp
Peso total equipo	23.600 kgs



# Operadores IPAF

## **¿Qué es IPAF?**

IPAF International Powered Access Federation, la federación internacional del acceso motorizado promueve la seguridad y el correcto uso de las plataformas elevadoras a nivel mundial. Fundada en el 1983, IPAF es una organización sin ánimo de lucro que representa los intereses de los fabricantes, los distribuidores, los alquiladores, las empresas de formación y sobre todo todos los usuarios de las plataformas aéreas. IPAF es como un foro de la industria del acceso aéreo a nivel mundial. Durante los años, IPAF ha contribuido y participado activamente en el diseño de los procedimientos de seguridad y chequeo de las plataformas elevadoras.

## **Cursos de Formación IPAF**

IPAF tiene un programa de formación para operadores de Plataformas Elevadoras Móviles de Personal (PEMP) y Plataformas de Trabajo con Desplazamiento sobre Mástil (PTDM) que ha recibido un fuerte éxito nivel internacional y además está certificado por TÜV según la normativa ISO 18878:2004 que define la formación que tiene que recibir un operador de plataformas elevadoras móviles de personal. Existen en el mundo más de 600 Centros de Formación aprobados por IPAF que forman a más de 100,000 operadores cada año para el correcto uso de las plataformas elevadoras en países como Francia, Portugal, Reino Unido, EE. UU., Canadá, Alemania, Suiza, Holanda, España, Italia.

## **Carné PAL**

Una vez completado con éxito un curso de formación IPAF, los operadores reciben el Carné PAL (Powered Access Licence), la garantía de formación más reconocida a nivel mundial. Tiene validez cinco años, es personal e intransferible. Incluye la firma del operador y su fotografía. Se puede comprobar la autenticidad del carné con una simple llamada a IPAF.



# Licencia PAL

## ¿Qué es el carné PAL?

El carné PAL (Powered Access Licence) está reconocido en la industria del acceso aéreo de todo el mundo como certificación de que el operador ha recibido una formación de alta calidad.

Está emitido por IPAF (la federación internacional del acceso motorizado) y los reciben los operadores que han terminado con éxito un curso de formación en un centro de formación aprobado IPAF.

El programa de formación IPAF ha sido desarrollado por los mejores profesionales del sector y está certificado por TÜV según la ISO 18878 *Plataformas Elevadoras Móviles de Personal – Formación para el Operador (conductor)*.

Cada año se forman más de 100.000 operadores a través de los más de 600 centros de formación IPAF en todo el mundo.



# Algunos trabajos realizados



Inspección de minero-ducto bajo puente en Minera Andina.





Inspección de copa de agua.



Instalación de estructura en planta MELON.



Trabajos en inspección de minero-  
ducto de Minera Andina.

Canastillo extensible hasta 3,6 mts







Trabajos sobre rio caudaloso.

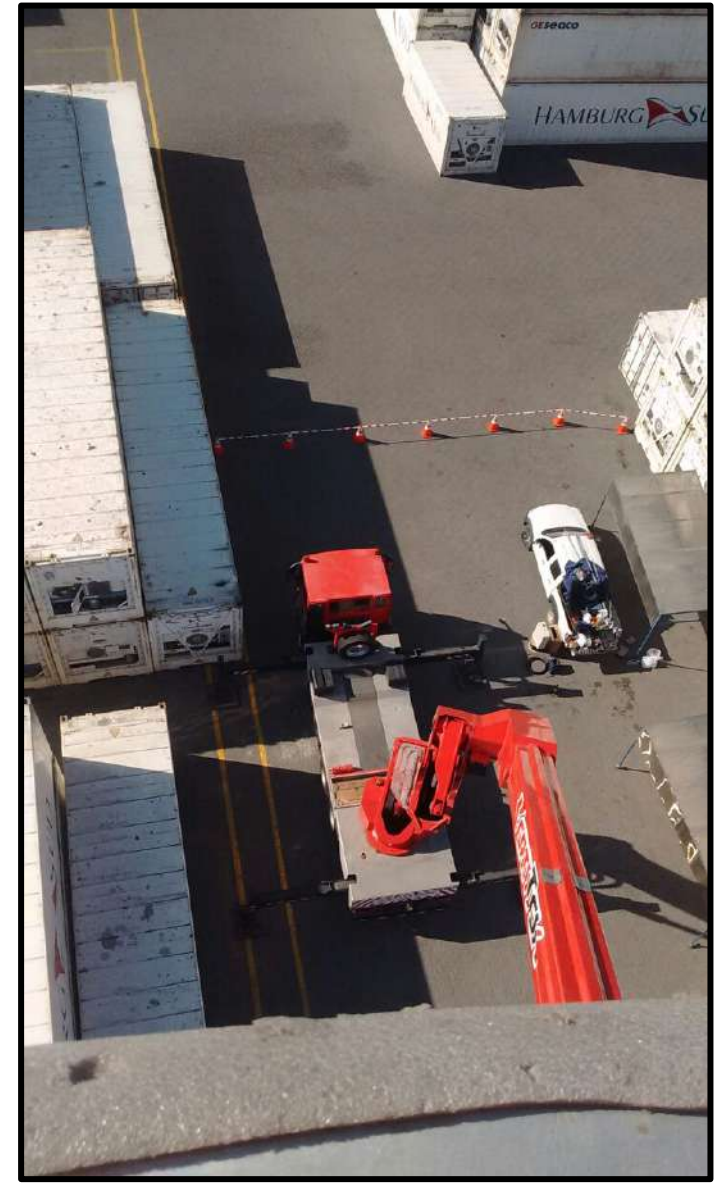


Aquí se utiliza el canastillo como fijación de cuerda de vida para trabajador que tuvo que salir del canastillo para poder llevar a cabo el trabajo.





Poda de arboles sobre los 30 metros.



Mantencción de luminarias



Contacto:

Av. Presidente Eduardo Frei Montalva 19434 Bodega 6 Lampa – Santiago-  
Chile. [info@grupovertical.cl](mailto:info@grupovertical.cl)- [www.grupovertical.cl](http://www.grupovertical.cl)

+56 2 229574653